

# MAA-AINESLUPAHAKEMUS

(Maa-aineslaki 555/1981)

Viranomaisen merkinnät
------------------------

Kyseessä on <input checked="" type="checkbox"/> uusi lupahakemus <input type="checkbox"/> jatkolupahakemus (MAL 10:3 §), tiedot aiemmasta maa-ainesluvasta
<input checked="" type="checkbox"/> Haetaan lupaa aloittaa maa-ainesten ottaminen ennen lupapäätöksen lainvoimaisuutta (MAL 21 §)
Perustelut aineiden ottamiseksi ennen lupapäätöksen lainvoimaisuutta sekä esitys vakuudeksi niiden haittojen, vahinkojen ja kustannusten korvaamisesta, jotka päätöksen kumoaminen tai luvan muuttaminen voi aiheuttaa Alue on toiminut yli 30 vuotta ottoalueena ja nyt suoritettavaa ottoa voi pitää todella pienimuotoisena maisemointiottona minimoiden ympäristövaikutukset.

## 1. HAKIJA

Nimi tai toiminimi MSL Juujärvi Ky	Y-tunnus 10919360
Postiosoite Ollosenmutka 33, 97625 Vanttauskoski	
Sähköpostiosoite msl.juujarvi@gmail.com	Puhelinnumero 0400-385 581

## 2. YHTEYSHENKILÖ- JA LASKUTUSTIEDOT

Nimi Pasi Juujärvi	Postiosoite Ollosenmutka 33, 97625 Vanttauskoski
Sähköpostiosoite msl.juujarvi@gmail.com	Puhelinnumero 0400-385 581
Laskutusosoite (postiosoite tai verkkolaskuosoite/OVT-tunnus, välittäjä-tunnus ja viite) Ollosenmutka 33, 97625 Vanttauskoski	

## 3. OTTAMISALUEEN SIJAINTI, KIINTEISTÖTIEDOT SEKÄ KAAVOITUSTILANNE

Kunta, kylä/kaupunginosa Rovaniemi, Vanttauskoski, Kemihaara	Ottamisalueen nimi Hetemäen sora-alue	
Kiinteistötunnus/-tunnukset 698-402-87-10	Tilan nimi/nimet Hetemäki	
Ottamisalueen keskipisteen koordinaatit (ETRS-TM35FIN) pohjoiskoordinaatti 7360520 itäkoordinaatti 486850		
Kiinteistön omistaja ja yhteystiedot sekä selvitys hakijan hallintaoikeudesta ottamispaikkaan Erillesenä liitteenä: 6010c Asianomaiset		
Ottamisalueen rajanaapurit ja muut mahdolliset asianomaiset <input checked="" type="checkbox"/> Tiedot on esitetty erillisellä liitelomakkeella 6010c		
Ottamisalueen ja sen ympäristön kaavoitustilanne <input checked="" type="checkbox"/> Maakuntakaava, kaavamerkintä M (4512) <input type="checkbox"/> Yleiskaava, kaavamerkintä <input type="checkbox"/> Asemakaava, kaavamerkintä	Sijaitseeko ottamisalue pohjavesialueella? <input type="checkbox"/> kyllä <input checked="" type="checkbox"/> ei <input type="checkbox"/> osittain	Sijaitseeko ottamisalue meren tai vesistön rantavyöhykkeellä? <input type="checkbox"/> kyllä <input checked="" type="checkbox"/> ei

<input type="checkbox"/> Poikkeamispäätös <input type="checkbox"/> Ei oikeusvaikutteista kaavaa <input type="checkbox"/> Kaavamuutos vireillä	Pohjavesialueen nimi ja tunnus	
---	--------------------------------	--

#### 4. OTETTAVA MAA-AINES JA OTTAMISEN JÄRJESTÄMINEN

Otettavan aineksen kokonaismäärä (k-m <sup>3</sup> ) 9 900	Arvioitu vuotuinen ottamismäärä (k-m <sup>3</sup> ) 990	Ottamisaika (vuotta) 10	Ottamisalueen pinta-ala (ha) 0,50
Alin ottamistaso (m, N2000 -korkeusjärjestelmä) +123.00	Pohjaveden pinnan ylin korkeustaso (m, N2000, havaintopiste, havaintoaika)	Pohjaveden pinnan keskimääräinen korkeustaso (m, N2000)	

Otettavan aineksen laatu	Määrä (k-m <sup>3</sup> )
Kalliokiviaines	
Sora ja hiekka	9 900
Moreeni	
Siltti ja savi	
Eloperäiset maa-ainekset	

Otettavan aineksen käyttötarkoitus	Prosenttiosuus tai sanallinen kuvaus
Asfalttituotanto	
Betonituotanto	
Rakennuskivituotanto	
Raidesepeli	
Teiden rakentaminen ja tienpito	
Täytöt	
Muu käyttötarkoitus	

Onko alueelle tarkoitus sijoittaa kivenmurskaamo?

kyllä  
 ei

Lisätiedot

---

Esitys vakuudeksi (MAL 12 §)  
2 000€

Ottamistoiminnassa syntyvä kaivannaisjäte (laatu, määrä, hyödyntäminen)  
Pintamaat alueelta on kuorittu ja varastoitu. Poistettujen pintamaat ovat luonnontilaisia ja pilaantumattomia. Pintamaat hyödynnetään ottoalueen maisemoinnin yhteydessä, niistä ei aiheudu haitallisia ympäristövaikutuksia.

Tiedot on esitetty liitteessä tai ottamissuunnitelmassa

Yleiskuvaus ottamisen, ottamiseen liittyvien toimintojen ja liikenteen järjestämisestä

- Kyseessä on uusi ottolupahakemus, ottoa on suoritettu alueella ainakin 1990-luvulta lähtien, alueella on vielä saatavia maa-aineksia. Ottamistoiminta on pienekköä ja rajautuu pienelle alueelle.
- Alimmaksi ottotasoksi on suunniteltu +123.00m, osa nykyisestä alueen maanpinnasta on jo tuolla korkeudella..
- Suunnitelulle alueelle pääsee Kuusamontien kautta, alueella toimiessa hyödynnetään myös kiinteistörekisterissä ja kiinteistörekisterin karttaotteessa osoitettuja tieoikeuksia.
- Maisemoitavaksi merkityn alueen maisemointi aloitetaan heti kun se on mahdollista ja suoritetaan loppuun vuoden kuluessa uuden luvan myöntämisestä. Maisemointi suoritetaan kuitenkin siten että se on järkevää, ja ettei se hankaloita alkavaa ottotoimintaa, esimerkiksi ottoalueen kulkureittien ja maa-ainesten varastointi kasojen alueet ovat sellaisia, jotka maisemoidaan vasta tämän uuden luvan mukaisen ottotoiminnan päätyttyä.

Alueen maasto on melko tasaista ja maaston muotoilu keskittyy lähinnä vain itäiselle puoliskolle, katso Liite 7.2 - Leikkauslinja B-B:n loppupää sekä Liite 8.1-2 Maisemointisuunnitelmat.

Yleiskuvaus ottamisalueesta, ottamisalueen ja sen ympäristön luonnonolosuhteista sekä hankkeen vaikutuksista ympäristöön ja luonnonolosuhteisiin ja toimenpiteistä ympäristön hoitamiseksi

Suunniteltu ottoalue sijaitsee Rovaniemen kunnassa, Vanttauskoskella. Voimalaitoksen eteläpuolella. Tämän hetkinen lupa vanheni 30.6.2024. Ottoalue ei sijaitse pohjavesialueella.

Lähin asuinrakennus sijaitsee 344m luoteeseen ottoalueen lähimmästä reunasta. Ottoalueen ja asuinrakennuksen välissä on Kuusamontie sekä tiheää metsää. Alueen lähetyvillä on sähkölinjoja ja tolppia, niihin kiinnitetään erityistä huomiota alueella toimittaessa.

Maa-ainekset käytetään lähialueiden tarpeisiin. Tilan ottotoiminnan jatkaminen on alueen luonnollinen jatkumo, varsinkin kun maa-aineksia on jäänyt ottamatta.

## 5. LIITTEET

### Kiinteistöjen omistusoikeuteen ja ottamisen järjestämiseen liittyvät sopimukset ja asiakirjat

- Hallintaoikeusselvitys ottamispaikkaan
- Kiinteistön omistajan antama kirjallinen suostumus luvan hakemiseen
- Luettelo ottamisalueen rajanaapureista ja muista mahdollisista asianosaisista (lomake 6010c)
- Kiinteistörekisteriote ja kiinteistörekisterin karttaote
- Selvitys naapurien kuulemisesta
- Selvitys tieoikeuksista
- Valtakirja

### Ottamissuunnitelma ja kaivannaisjätteen jätehuoltosuunnitelma

- Ottamissuunnitelma
- Kaivannaisjätteen jätehuoltosuunnitelma

### Kartat ja leikkauspiirustukset

- Yleiskartta
- Sijaintikartta
- Kaavakartta- ja kaavamääräysote
- Suunnitelmakartta
- Leikkauspiirustukset

### Muut liitteet

- Ympäristövaikutusten arviointiselostus ja YVA-yhteysviranomaisen perusteltu päätelmä
- Luonnonsuojelulain 65 §:n mukainen Natura-arvioinnin tarveharkinta
- Muu, mikä?

## 6. ALLEKIRJOITUS

Paikka ja päivämäärä

**Rovaniemellä 4.9.2024 Maansiirtoliike Juujärvi Ky:n puolesta**

Allekirjoitus (tarvittaessa)

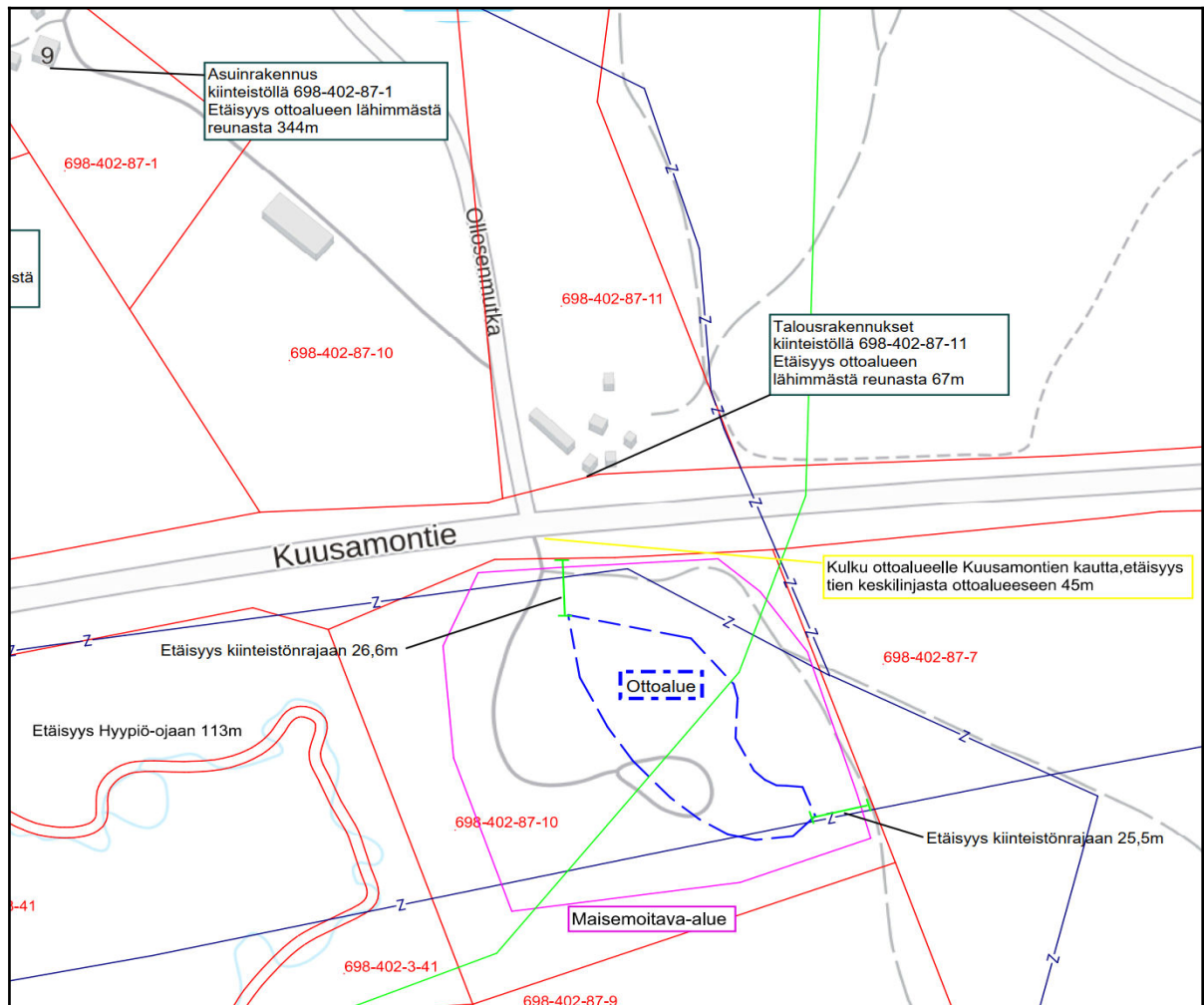
**Jani Männistö**

Nimen selvennys



## 1. Hanketiedot ja alueen maankäyttö

Hetemäen sora-alue sijaitsee Rovaniemen kunnassa, Vanttauskoskella 980 metriä voimalaitoksesta kaakkoon. Ottoalueen aikaisempi ottolupa on vanhennut kesäkuun 30.päivä, mutta otettavaa maa-ainesta siellä vielä on 9 900m<sup>3</sup> edestä. MSL Juujärvi Ky hakee uutta lupaa maa-ainesten ottoon 10 vuodeksi, arvioitu vuotuinen otto olisi noin 990m<sup>3</sup>, pääpaino kuitenkin maa-ainesten kysynnällä. Maansiirtoliike Juujärvellä on kiinteistön omistajan suostumus ottamistoiminnan jatkamiseen. Suunniteltu ottoalue on pinta-alaltaan 0,5 hehtaarin kokoinen ja suunniteltu ottotaso ulottuu +123.00m (N2000) korkeudelle. Pintamaat alueelta on kuorittu ja ottotoiminta-alueeksi merkitty alue maisemoidaan tämän luvan loppumaisemoinnin yhteydessä.



Kuva 1: Ote rekisterikartasta

Alueelta saatava maa-aines on pääosin soraa ja hiekkaa. Maa-ainekset käytettäisiin lähialueiden tarpeisiin. Loogisesti alue on suotuisalla paikalla, sillä pieniä kyliä ja haja-asutusta alueen lähetyvillä on paljon. Kuljetusetäisyydet pääasiassa käyttökohteisiin jäisivät lyhyiksi. Maa-ainesten ottoa tällä alueella kannattaa myös suosia senkin takia, että kiinteistöllä on jo sitä suoritettu ainakin 1990-luvulta lähtien, eli voidaan pitää sitä luonnollisena jatkumona varsinkin kun otettavaa vielä on. Suoritettava ottotoiminta on pienimuotoista, rajautuen pienelle alueelle.

Hakemuksen kohdekiinteistöllä on yhteensä 5 rajanaapurikiinteistöä. Rajanaapuri tilat ovat metsätalouksikäytössä, pohjoisen puolen naapurikiinteistö on Kuusamontien Lunastusyksikkö.

Ottoaluetta lähimpänä olevat rakennukset ovat talousrakennukset kiinteistöllä 698-402-87-11, Etäisyys ottoalueen lähimmästä reunasta 67 metriä.

Lähin asuinrakennus sijaitsee kiinteistöllä 698-402-87-1, etäisyys ottoalueen lähimmästä reunasta luoteeseen 344 metriä. Ottoalueen ja asuinrakennuksen välissä on Kuusamontie sekä tiheää metsää.

Seuraavaksi lähin asuinrakennus sijaitsee kiinteistöllä 698-402-87-3, etäisyys ottoalueen lähimmästä reunasta luoteeseen 380 metriä. Ottoalueen ja asuinrakennuksen välissä on Kuusamontie sekä tiheää metsää.

Seuraavaksi lähin asuinrakennus sijaitsee kiinteistöllä 698-402-57-11, etäisyys ottoalueen lähimmästä reunasta luoteeseen 420 metriä. Ottoalueen ja asuinrakennuksen välissä on Kuusamontie sekä tiheää metsää.

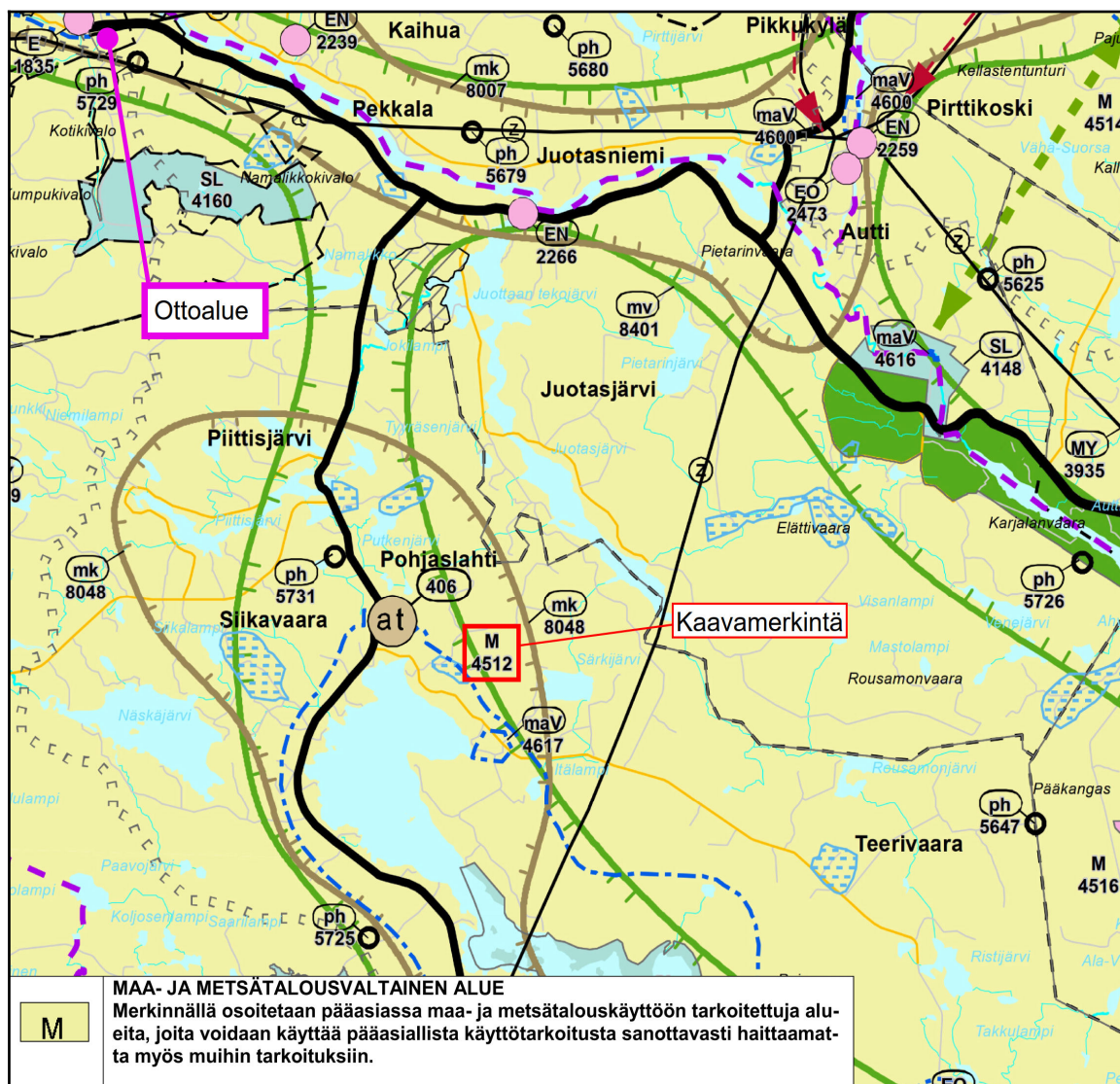
Maa-ainesta ottaessa huomioidaan teiden kulkuyhteyden säilyminen ja turvallinen käyttö.

Rajanaapurikiinteistöjen omistajien yhteystiedot toimitetaan erillisenä liitteenä lupaviranomaiselle (sisältävät henkilötietoja, eikä niitä esitetä tässä suunnitelmaselostuksessa).

Alueella on voimassa Länsi-Lapin maakuntatason kaavamääräys M (4512), eli alue on Maa- ja metsätalousvaltainen alue.

Maa- ja metsätalousvaltainen alue-kaavamääräystä kuvataan seuraavasti:

”Merkinnällä osoitetaan pääasiassa maa- ja metsätaloukseen tarkoitettuja alueita, joita voidaan käyttää pääasialliseen käyttötarkoitukseen sanottavasti haittaamatta myös muihin tarkoituksiin.” Alueella ei ole yleis- eikä asemakaavaa.



Kuva 2: Ote maakuntakaavakartasta

## 2. Alueen nykytila ja luonnonolosuhteet

Kyseessä on vanha ottoalue, jossa on suoritettu maanottoa 1990-luvulta lähtien. Ottoalue on kuorittu pintamaista. Osa aikaisempaa ottoaluetta odottaa maisemointia.

Ottoalue ei sijaitse pohjavesialueella.

Lähin pohjavesialue Kolulammit (12699147) luokassa 1. sijaitsee Kemijoen toisella puolella, etäisyys 2260 metriä pohjoiseen.

Lähin Natura2000-suojelukohde Namalikkokivalo (FI1301312) sijaitsee ottoalueesta etelään 3140 metriä.

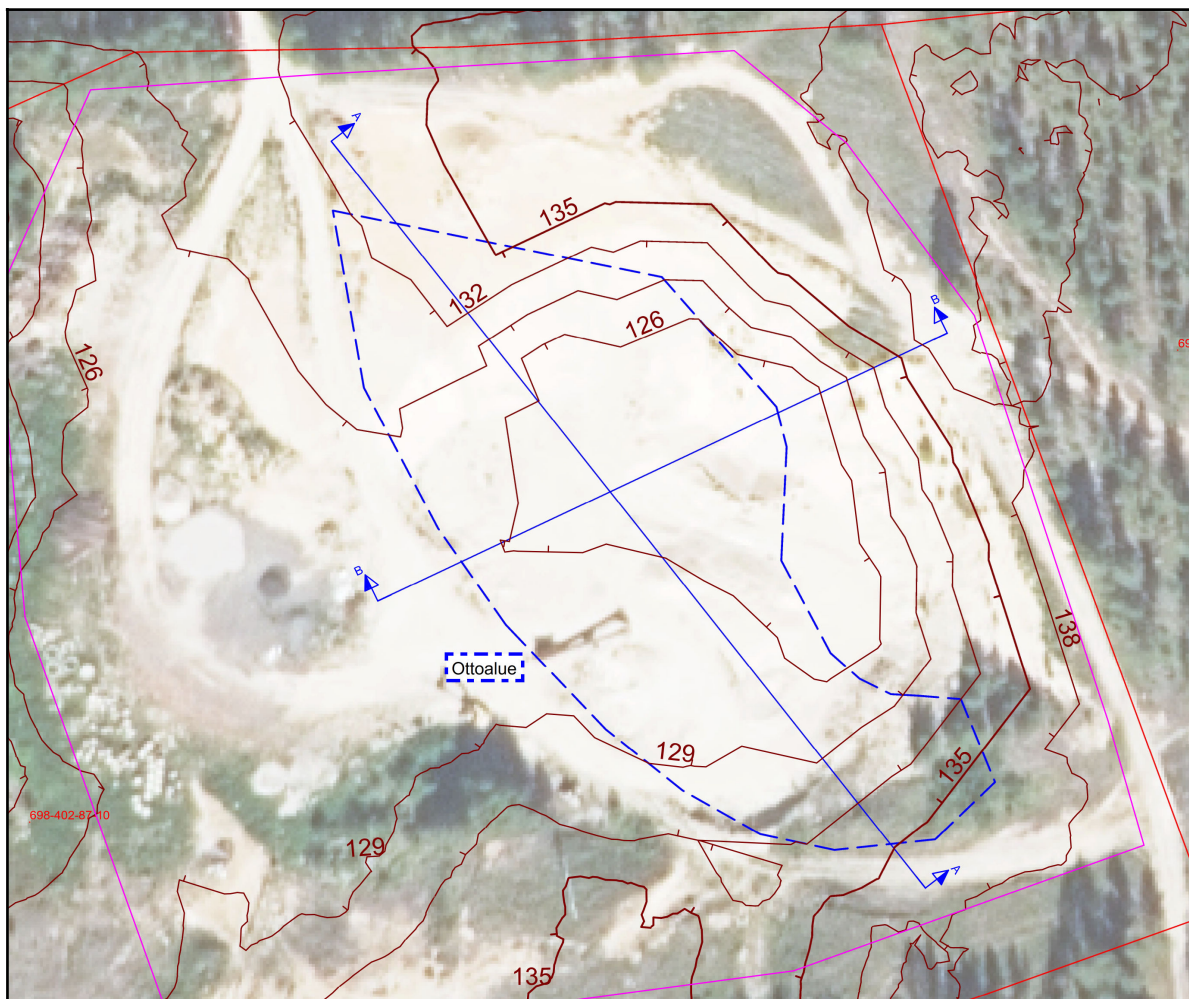
Valtakunnallisesti arvokas maisema-alue: Yläkemijoen kylämaisema-alueen (VAM150154) pääte nurkka halkoo kyseessä olevan kiinteistön koillis-nurkasta lounaanpuoleiseen nurkkaan käsittäen yli puolet kiinteistön pinta-alasta, katso Liite 3. - Rekisterikartta. Kyseessä on kuitenkin vanha ottoalue, josta otettaisiin vielä vähän maa-aineksia, sekä ottamistoiminta suoritetaan maisemointiottona minimoiden ympäristövaikutukset.

Museoviraston ylläpitämän karttapalvelun perusteella alueen lähellä ei ole muinaismuistoja.

Laji.fi -sivustolle ilmoitettujen havaintojen perusteella alueella, eikä sen läheisyydessä pesi tai elä uhanalaisia lajeja.

Ottoalueesta 113 metriä länteen sijaitsee Hyypiöojan haara.





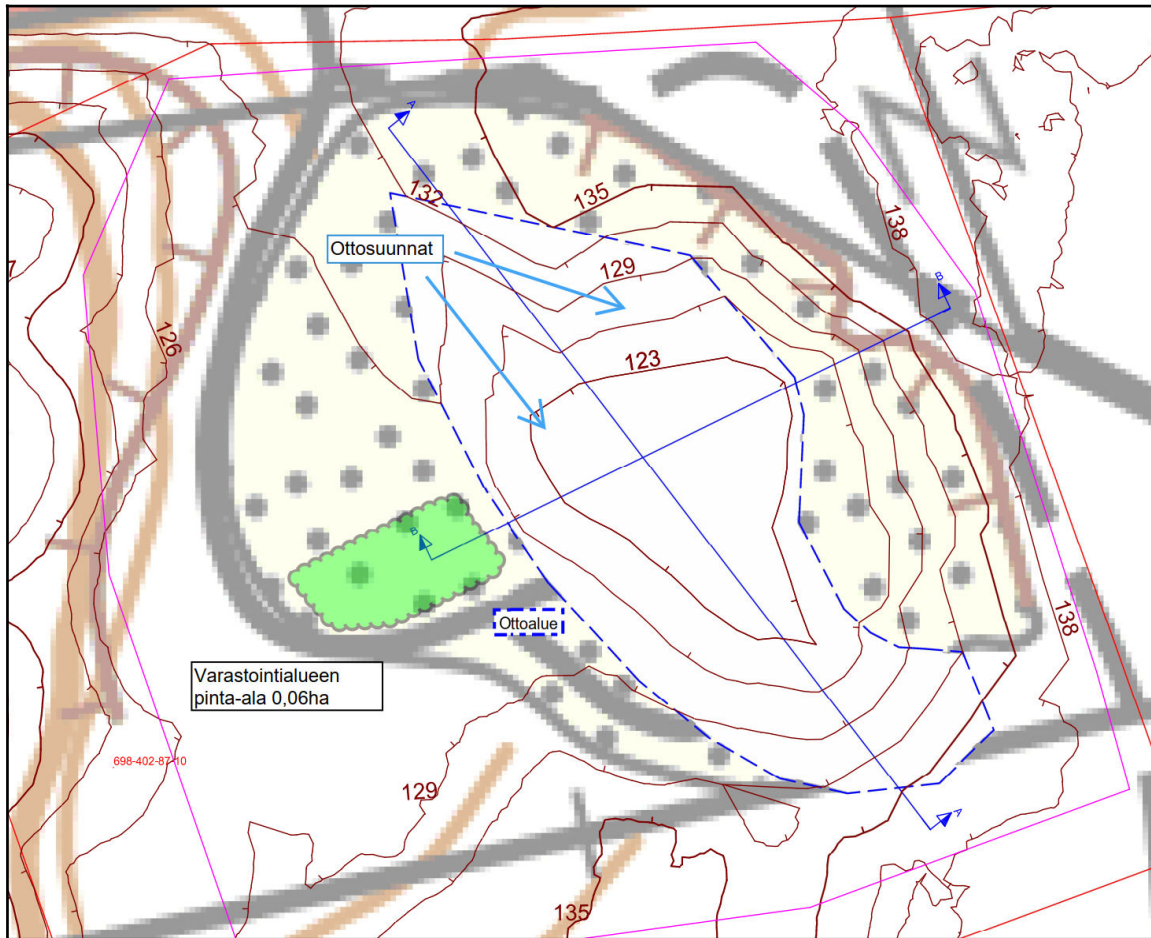
Kuva 3: Ote nykyisen tilanteen kartasta

### 3. Suunnitellut ottamistoimenpiteet

Maansiirtoliike Juujärvi Ky hakee uutta lupaa Hetemäen sora-alueen maa-aineksen otolle 0,5 hehtaarin alueelle ja 9 900m<sup>3</sup> ottomäärälle 10 vuoden ajalle. Alimmaksi ottotasoksi on suunniteltu +123.00m (N2000), osa nykyisestä alueen maanpinnasta on jo tuolla korkeudella, ottosyvyys vaihtelee 0-5 metriä. Alueelta saatava maa-aines on soraa ja hiekkaa. Pieni maa-aineksen varastointi alue muodostetaan ottoalueen läheisyyteen katso Liite 6. - Ottamissuunnitelmapakartta. Maa-ainekset pyritään käyttämään sellaisenaan lähialueiden tarpeisiin.

Ottoalueen nurkkapisteet ja ottoalueen rajat sekä alin ottotaso merkitään maastoon, ennen maa-ainesten ottotoiminnan aloittamista.

Maa-ainesten ottoa suoritetaan ottosuunnitelmaportissa osoitetulla alueella ottosuuntanuolien mukaisesti ja leikkauksissa esitettyyn alimpaan ottotasoon.



Kuva 3: Ottamissuunnitelmaporttia

#### 4. Turvallisuus ja liikennejärjestelyt

Maa-ainesten siirtoja varten käytetään sekä yleisiä tieyhteyksiä että tieoikeutta. Kulku ottoalueelle tapahtuu Kuusamontien kautta, josta poiketaan ottoalueelle. Tieoikeus ottoalueella (Y1999-29383 / 10m) esitetty kiinteistörekisteriotteessa sekä kiinteistörekisterin karttaotteeseen.

Alueen lähetyvillä on sähkölinjoja ja tolppia, niihin kiinnitetään erityistä huomiota alueella toimittaessa ja noudatetaan sähköverkon haltijan Rovakaira Oy:n antamia määräyksiä. Rovakairan lausunto liiteenä.

Kulkuyhteyden säilyminen ja turvallinen käyttö muille tienkäyttäjille varmistetaan. Tie voidaan tarvittaessa kastella pölynsitomiseksi.

Ottotoiminnan aikana työturvallisuutta edistetään luiskaamalla syntyneet rintuukset loivemmiksi ja tarvittaessa jyrkät rintuukset aidataan. Koneet ja laitteet tarkastetaan aina työvuoron alkaessa sekä suoritetaan käytönaikaikaista jatkuvaa tarkkailua.

Työaika on arkisin klo 6-22.

## **5. Toimet ympäristövaikutusten vähentämiseksi**

Alueella noudatetaan lupaviranomaisen antamia ohjeita ja määräyksiä. Toiminnan tarkkailu maa-ainesluvan määräysten mukaisesti. Aloituskatselmus, vuosittaiset valvontakäynnit toiminnan aikana ja loppukatselmus toiminnan päättyessä yhdessä lupaviranomaisen kanssa.

Maa-ainesten ottamista pyritään suorittamaan mahdollisuuksien mukaan ns. maisemointiottona, jolloin maisemointia tehdään jo ottotoiminnan aikana. Tällöin ottotoiminnan vaikutukset ympäröivään luontoon ja maisemakuvaan olisivat mahdollisimman vähäisiä.

Ottotoiminnassa käytettävät työkoneet ovat uudehkoja ja määräaikaishuollettuja. Työkoneiden huoltoja ei suoriteta alueella. Mikäli työkoneelle täytyy tehdä jokin välttämätön korjaustoimenpide, jota ei voida toteuttaa muualla, käytetään työkoneen alla alustana öljynimeytysmattoa tai muuta vastaavaa alustaa, jolla öljypitoisten yhdisteiden pääsy maaperään estetään.

Polttoneiteitä tai voiteluaineita ei varastoida ottoalueella ja niiden käsittelyssä noudatetaan lupaviranomaisen ohjeita. Alueella aikaisemmin säilötty puutavara siirretään pois alueelta jos sitä vielä siellä on. Ottoalueella ei myöskään varastoida jätteitä.

## 6. Maisemointi ja alueen jälkikäyttö

Maisemoitavaksi merkityn alueen maisemointi aloitetaan heti kun se on mahdollista ja suoritetaan loppuun vuoden kuluessa uuden luvan myöntämisestä. Maisemointi suoritetaan kuitenkin siten että se on järkevää, ja ettei se hankaloita alkavaa ottotoimintaa, esimerkiksi ottoalueen kulkureittien ja maa-ainesten varastointi kasojen alueet ovat sellaisia, jotka maisemoidaan vasta tämän uuden luvan mukaisen ottotoiminnan päätyttyä. Alueen maasto on melko tasaista ja maaston muotoilu keskittyy lähinnä vain itäiselle puoliskolle, katso Liite 7.2 - Leikkauslinja B-B:n loppupää sekä Liite 8.1-2 Maisemointisuunnitelmat. Maanoton aikana muodostuneet luiskat muotoillaan vähintään 1:3 kaltevuuteen ja taitekohdat pyöristetään luontoon sopiviksi sekä tiet möyhennetään. Maisemoinnissa ja tulevan puuston kasvualustana käytetään pilaantumaton maata ja varastoituja pintamaita. Tulevan ottoalueen kohdan maisemointi suoritetaan samalla kun maa-aineksia otetaan ja viimeistellään tämän luvan päätyttyä. Ottamistoiminnan päätyttyä ottamisalue palautetaan metsätalous käyttöön.

## 7. Jätehuolto

Ottoalue pidetään siistinä, eikä siellä varastoida jätteitä. Alueella satunnaisesti syntyvät jätteet lajitellaan ja toimitetaan jätelajeittain jäteasemalle joko hävitettäväksi tai hyödynnettäväksi. Ylijäämä maat ja/tai maisemointiin kelpaamattomat maat hävitetään asianmukaisesti maankaatopaikalle.

## Hakemuksen liitteet

Rovaniemi - Hetemäen sora-alue - Ottamissuunnitelma

(Tämä asiakirja)

Rovaniemi - Hetemäen sora-alue - Maa-aineslupahakemus

Rovaniemi - Hetemäen sora-alue - Jätehuoltosuunnitelma

Kiinteistörekisteriote

Kiinteistörekisterin karttaote

6010c Asianomaiset

6010c Asianomaisten naapurit

Rovakaira Oy:n lausunto

Liite 1.1-2 Lähestymiskartat

Liite 2. Maakuntakaavakartta

Liite 3. Rekisterikartta

Liite 4.1-2 Nykyisen tilanteen kartat

Liite 5.1-3 Tulevan tilanteen kartat

Liite 6. Ottamissuunnitelmakartta

Liite 7.1-2 Leikkaukset

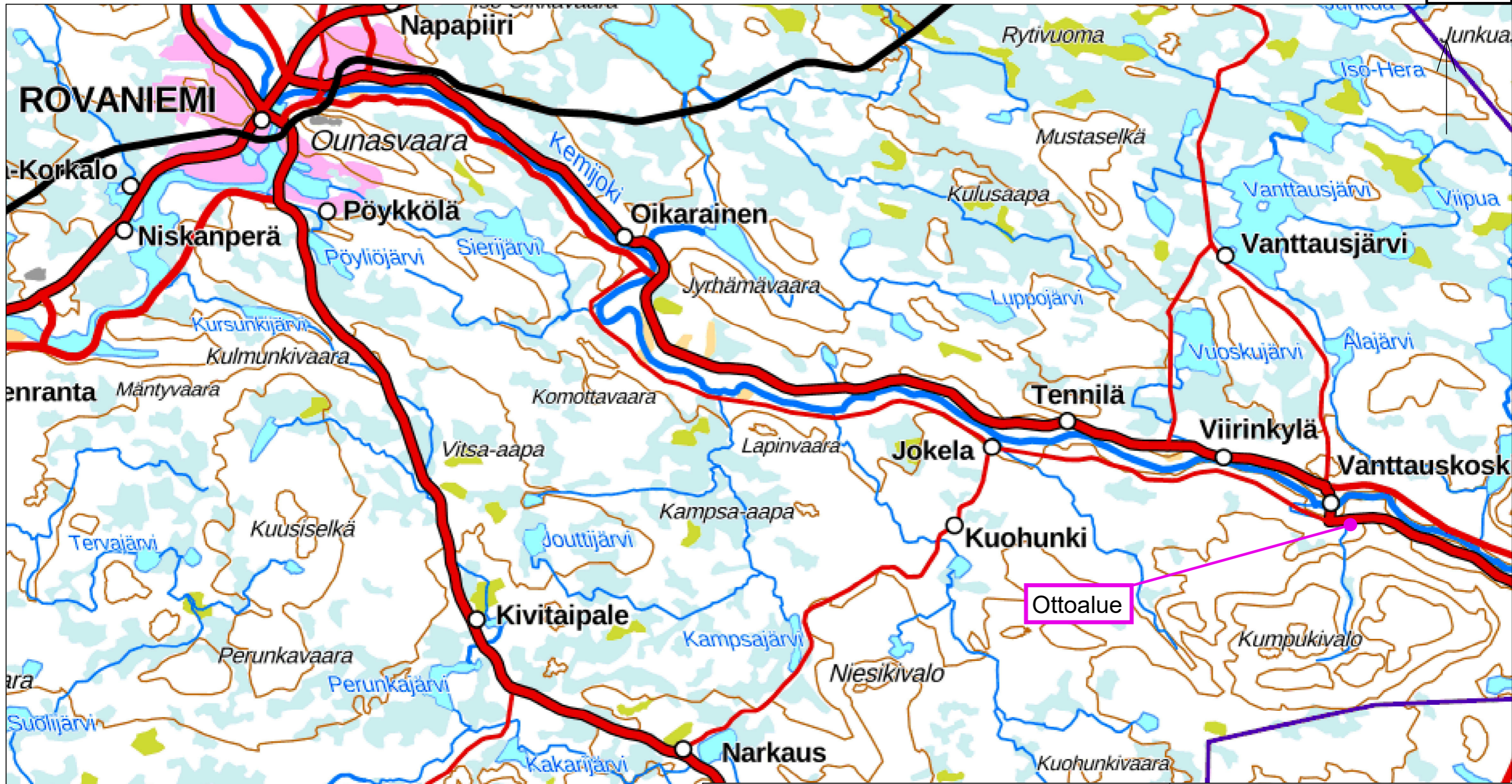
Liite 8.1-2 Maisemointisuunnitelmat

Liite 9. Ympäristökartta

Rovaniemellä 4.9.2024

Jani Männistö

Kartoittaja maanmittaustekniikka



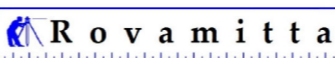
**MSL Juujärvi Ky**

Rovaniemi, Vanttauskoski, Kemihaara  
 Hetemäen sora-alue  
 698-402-87-10, Hetemäki

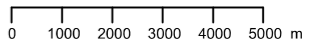
**Lähestymiskartta**

Ottoalueen keskipisteen koordinaatit:  
 X= 7360520  
 Y= 486850

Pohjakartta on Maanmittauslaitoksen peruskarttarasteri  
 Kartta on ladattu maastotietokannasta 05/2024

 **Rovamitta**

Rovamitta Oy  
 Jani Männistö

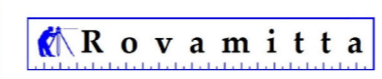
Koordinaatisto		
TM35FIN	MK	1:150000
N2000	PVM	23.5.2024



Ottoalue

### MSL Juujärvi Ky

Rovaniemi, Vanttauskoski, Kemihaara  
 Hetemäen sora-alue  
 698-402-87-10, Hetemäki



Rovamitta Oy  
 Jani Männistö

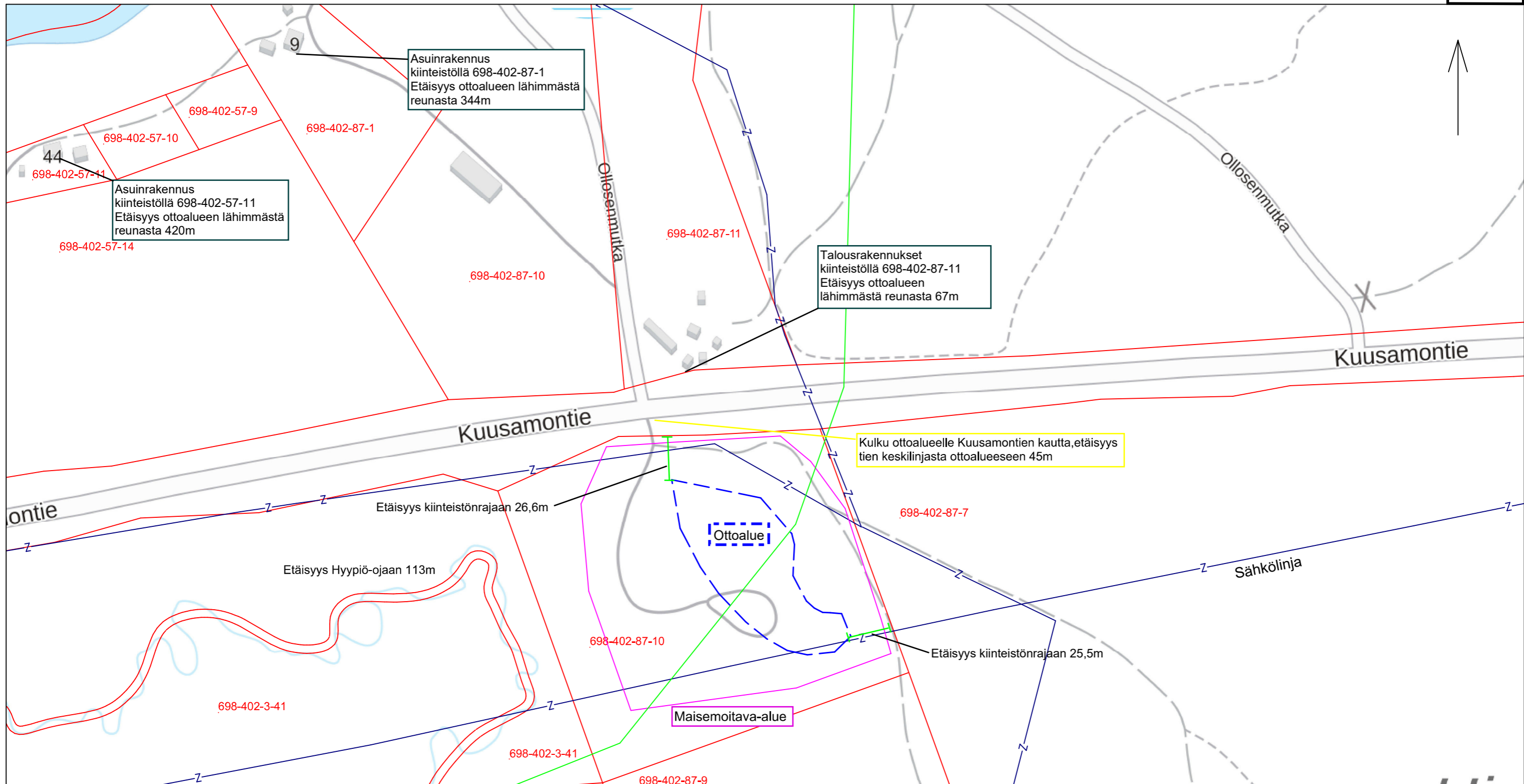
### Lähestymiskartta

Ottoalueen keskipisteen koordinaatit:  
 X= 7360520  
 Y= 486850

Pohjakartta on Maanmittauslaitoksen peruskarttarasteri  
 Kartta on ladattu maastotietokannasta 05/2024

Koordinaatisto  
 TM35FIN  
 N2000

0 200 400 600 800 1000 m  
 MK 1:20000  
 PVM 23.5.2024



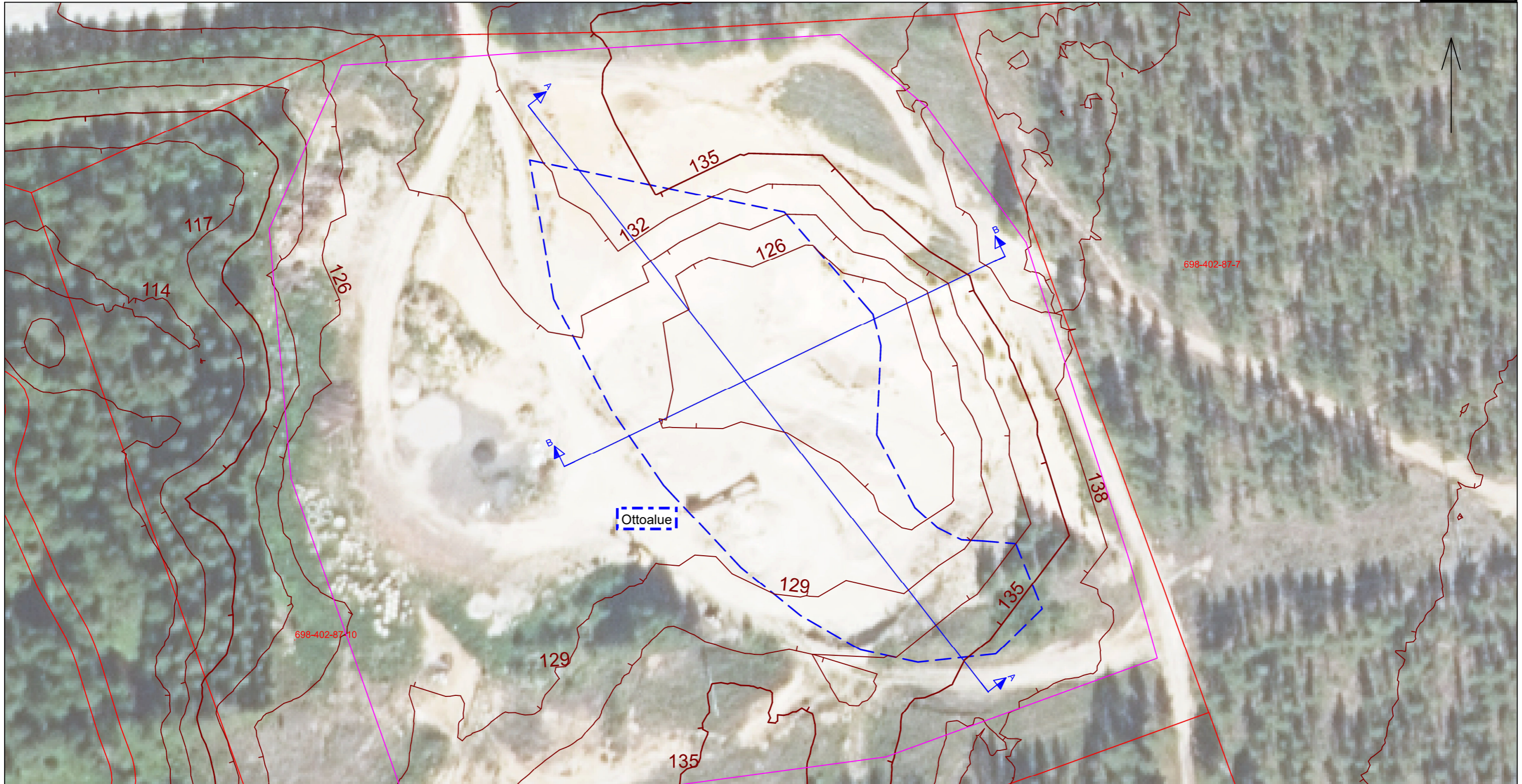
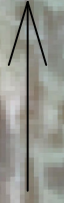
**MSL Juujärvi Ky**  
 Rovaniemi, Vanttauskoski, Kemihaara  
 Hetemäen sora-alue  
 698-402-87-10, Hetemäki

**Rekisterikartta**  
 Maanottoalueen maa-aineksen tilavuus 9 900m³  
 Maanottoalueen pinta-ala 0,5ha  
 Alin ottotaso +123.00m  
 Pohjakartta on Maanmittauslaitoksen taustakarttasarja  
 Kartta on ladattu maastotietokannasta 05/2024

**Rovamitta**  
 Rovamitta Oy  
 Jani Männistö

**Koordinaatisto**  
 TM35FIN MK 1:2300  
 N2000 PVM 4.9.2024





Maisemoitava-alue

Ottoalue

**MSL Juujärvi Ky**

Rovaniemi, Vanttauskoski, Kemihaara  
 Hetemäen sora-alue  
 698-402-87-10, Hetemäki

**Nykyinen tilanne**

Maanottoalueen maa-aineksen tilavuus 9 900m<sup>3</sup>  
 Maanottoalueen pinta-ala 0,5ha  
 Alin ottotaso +123.00m

Pohjakartta on Maanmittauslaitoksen ortoilmakuva  
 Ilmakuva on kuvattu 2021

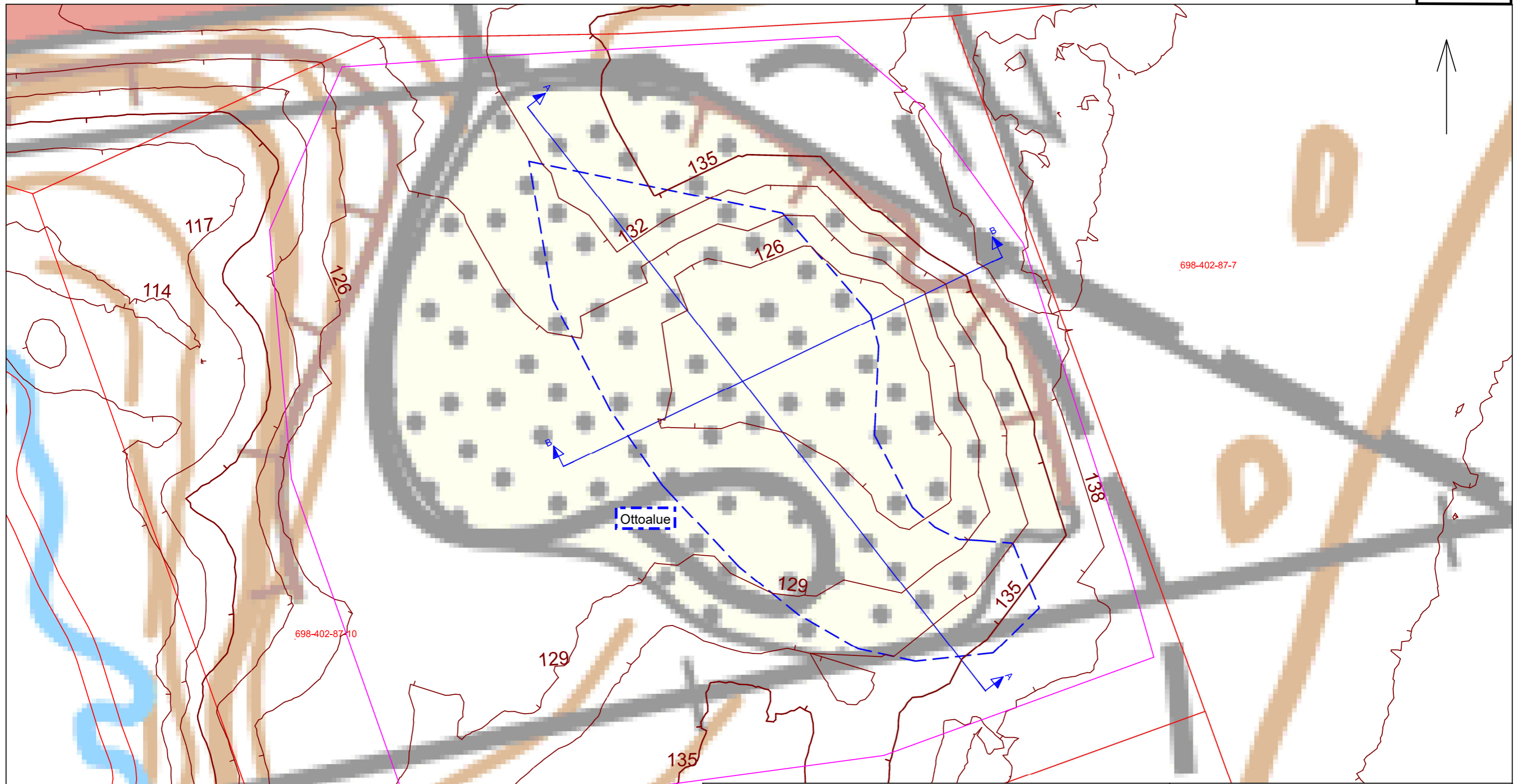
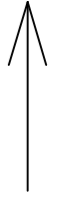


Rovamitta Oy  
 Jani Männistö

Koordinaatisto  
 TM35FIN  
 N2000

0 5 10 15 20 m

MK **1:800**  
 PVM **4.6.2024**



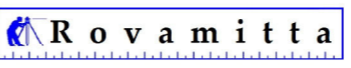
**MSL Juujärvi Ky**

Rovaniemi, Vanttauskoski, Kemihaara  
 Hetemäen sora-alue  
 698-402-87-10, Hetemäki

**Nykyinen tilanne**

Maanottoalueen maa-aineksen tilavuus 9 900m<sup>3</sup>  
 Maanottoalueen pinta-ala 0,5ha  
 Alin ottotaso +123.00m

Pohjakartta on Maanmittauslaitoksen peruskarttarasteri  
 Kartta on ladattu maastotietokannasta 05/2024

 **Rovamitta**

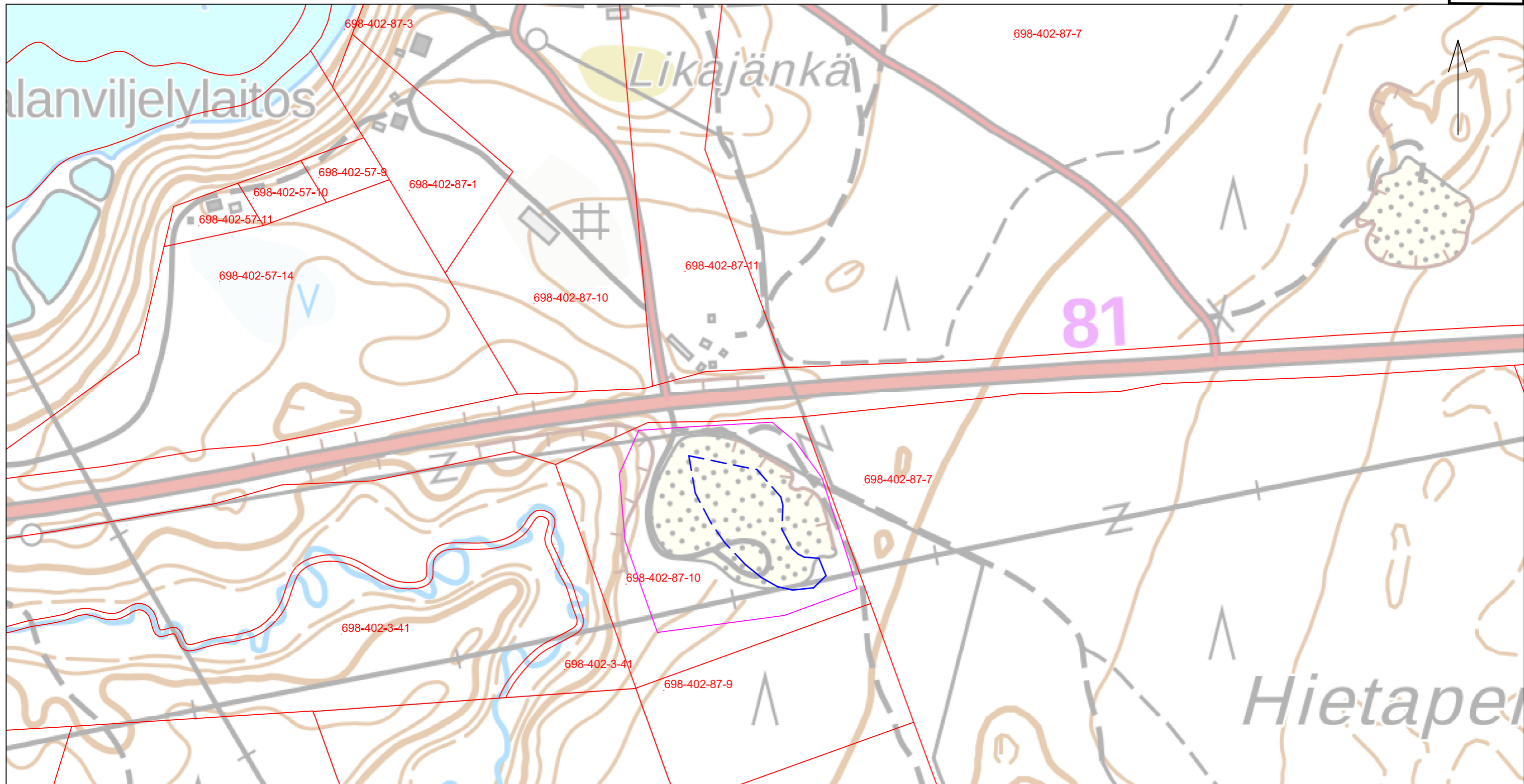
Rovamitta Oy  
 Jani Männistö

**Koordinaatisto**

TM35FIN  
 N2000

0 5 10 15 20 m

MK **1:800**  
 PVM **4.6.2024**



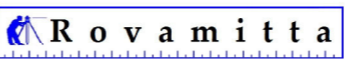
**MSL Juujärvi Ky**

Rovaniemi, Vanttauskoski, Kemihaara  
 Hetemäen sora-alue  
 698-402-87-10, Hetemäki

**Ympäristökartta**

Maanottoalueen maa-aineksen tilavuus 9 900m³  
 Maanottoalueen pinta-ala 0,5ha  
 Alin ottotaso +123.00m

Pohjakartta on Maanmittauslaitoksen peruskarttarasteri  
 Kartta on ladattu maastotietokannasta 05/2024

 **Rovamitta**

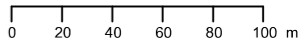
Rovamitta Oy  
 Jani Männistö

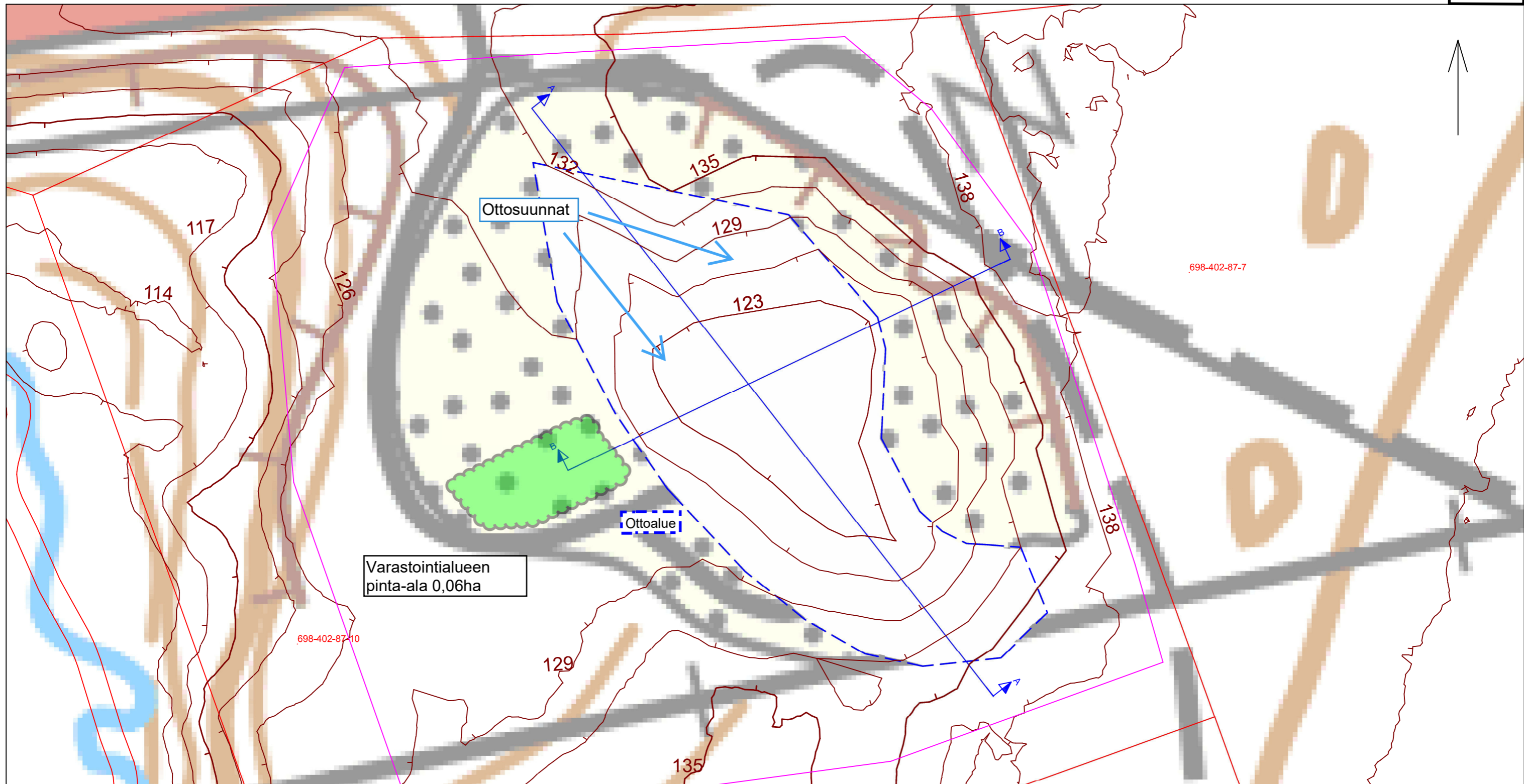
**Koordinaatisto**

TM35FIN  
 N2000

MK  
 PVM

**1:3000**  
**18.9.2024**






Varastointialueen  
pinta-ala 0,06ha

Maisemoitava-alue

Ottosuunnat

Ottoalue

Selite



Maa-aineksen varastointi

**MSL Juujärvi Ky**

Rovaniemi, Vanttauskoski, Kemihaara  
Hetemäen sora-alue  
698-402-87-10, Hetemäki



Rovamitta Oy  
Jani Männistö

**Ottamissuunnitelmapakartta**

Maanottoalueen maa-aineksen tilavuus 9 900m<sup>3</sup>  
Maanottoalueen pinta-ala 0,5ha  
Alin ottotaso +123.00m

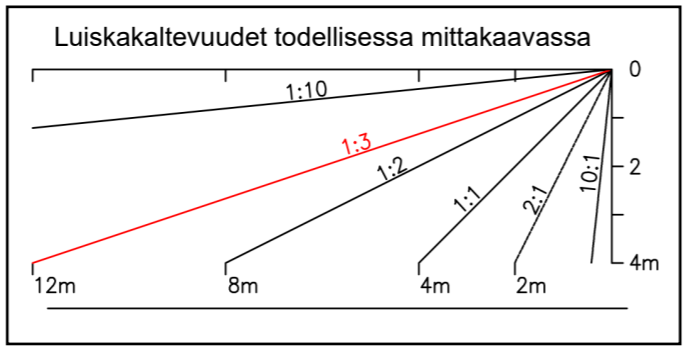
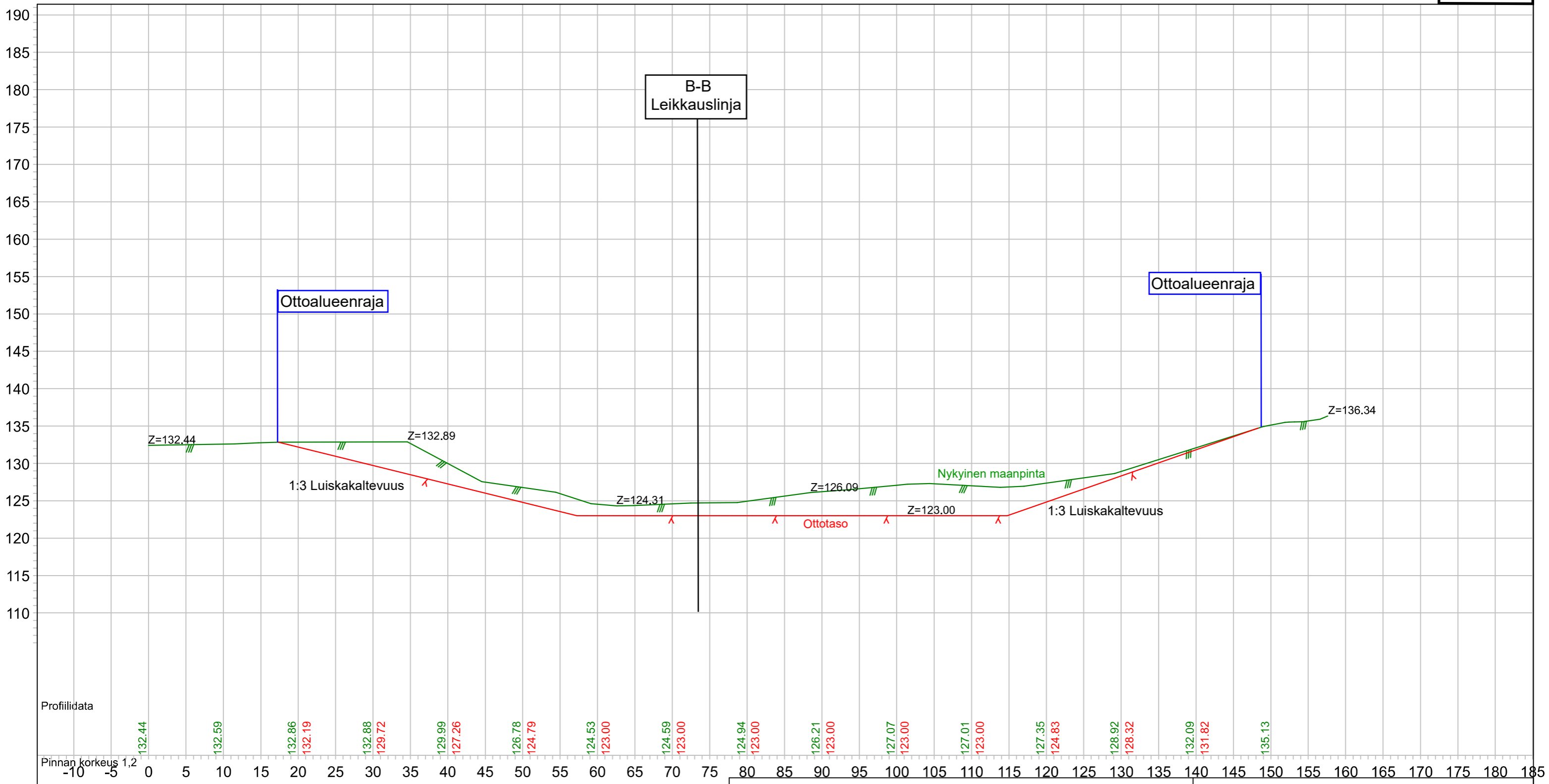
Pohjakartta on Maanmittauslaitoksen peruskarttarasteri  
Kartta on ladattu maastotietokannasta 05/2024

Koordinaatisto

TM35FIN  
N2000

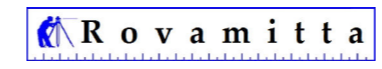
0 5 10 15 20 m

MK 1:800  
PVM 4.9.2024



**MSL Juujärvi Ky**  
 Rovaniemi, Vanttauskoski, Kemihaara  
 Hetemäen sora-alue  
 698-402-87-10, Hetemäki

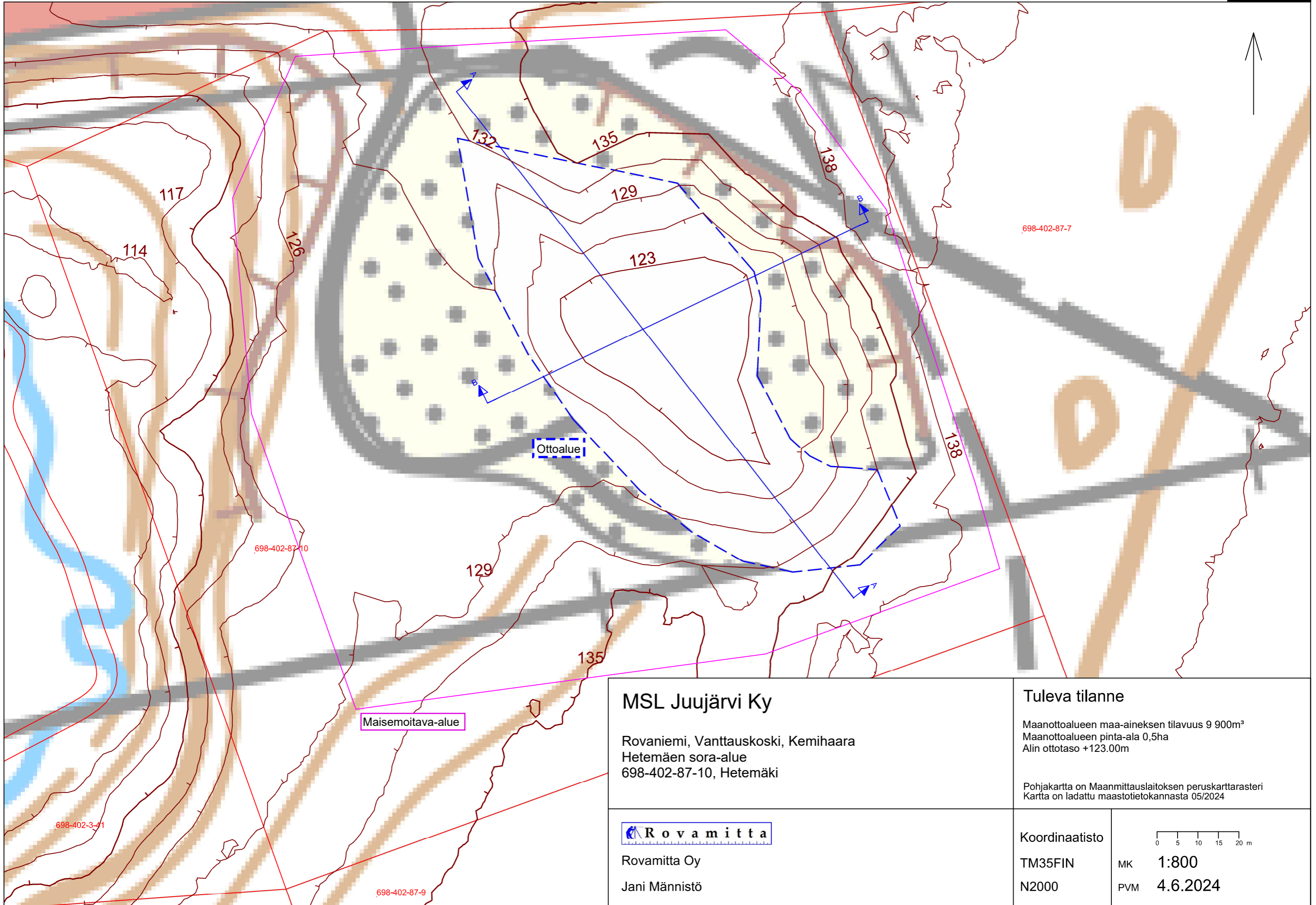
**Leikkauslinja A-A**  
 Maanottoalueen maa-aineksen tilavuus 9 900m<sup>3</sup>  
 Maanottoalueen pinta-ala 0,5ha  
 Alin ottotaso +123.00m



Rovamitta Oy  
 Jani Männistö

Koordinaatisto	Z-Kerros 1.00
TM35FIN	MK 1:500
N2000	PVM 3.6.2024



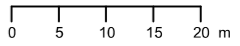


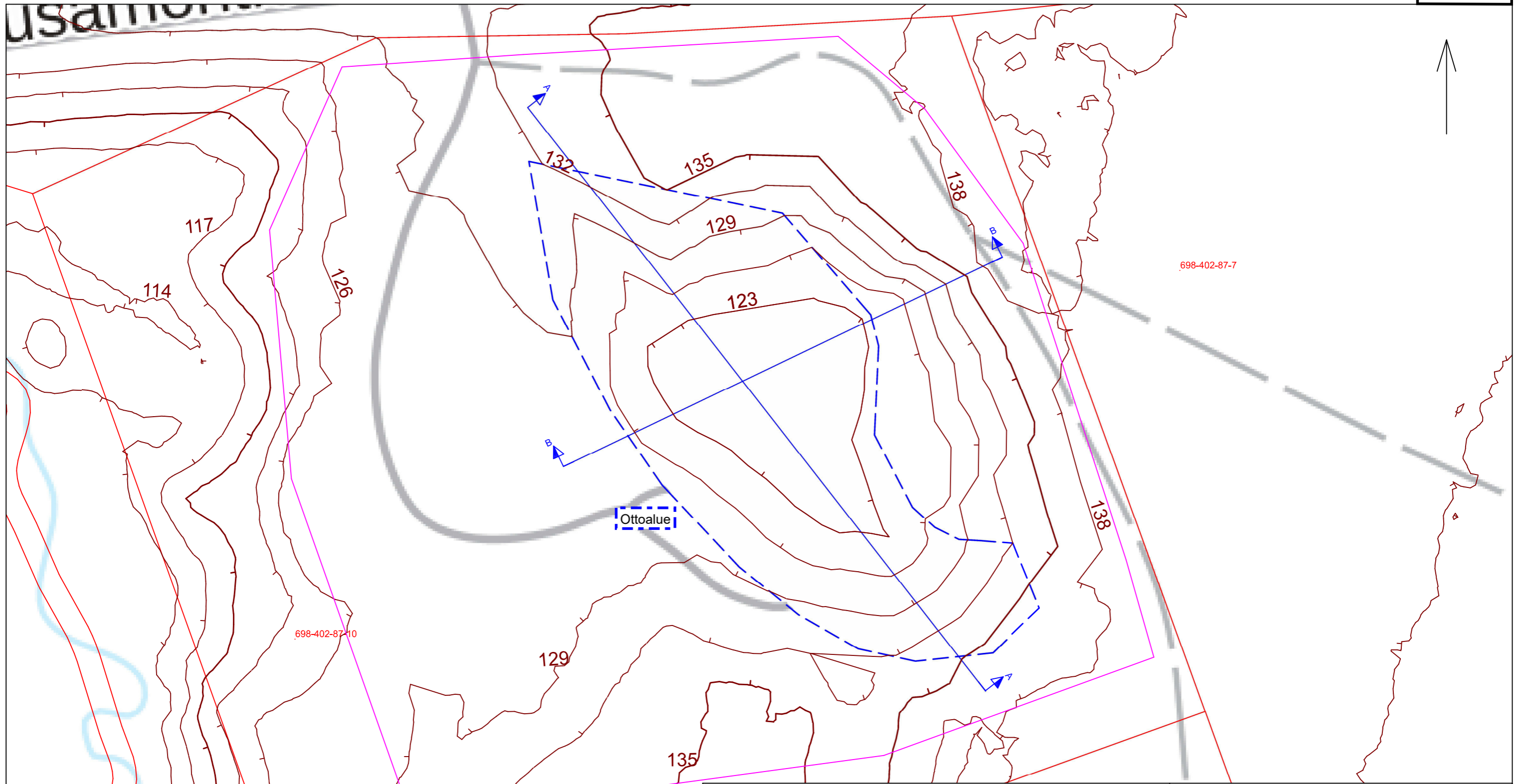
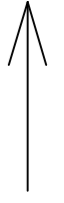
**MSL Juujärvi Ky**  
 Rovaniemi, Vanttauskoski, Kemihaara  
 Hetemäen sora-alue  
 698-402-87-10, Hetemäki

**Tuleva tilanne**  
 Maanottoalueen maa-aineksen tilavuus 9 900m³  
 Maanottoalueen pinta-ala 0,5ha  
 Alin ottotaso +123.00m  
 Pohjakartta on Maanmittauslaitoksen peruskarttarasteri  
 Kartta on ladattu maastotietokannasta 05/2024

  
 Rovamitta Oy  
 Jani Männistö

**Koordinaatisto**  
 TM35FIN  
 N2000

  
 MK **1:800**  
 PVM **4.6.2024**



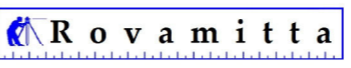
**MSL Juujärvi Ky**

Rovaniemi, Vanttauskoski, Kemihaara  
 Hetemäen sora-alue  
 698-402-87-10, Hetemäki

**Tuleva tilanne**

Maanottoalueen maa-aineksen tilavuus 9 900m³  
 Maanottoalueen pinta-ala 0,5ha  
 Alin ottotaso +123.00m

Pohjakartta on Maanmittauslaitoksen taustakarttasarja  
 Kartta on ladattu maastotietokannasta 05/2024

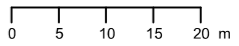
 **Rovamitta**

Rovamitta Oy  
 Jani Männistö

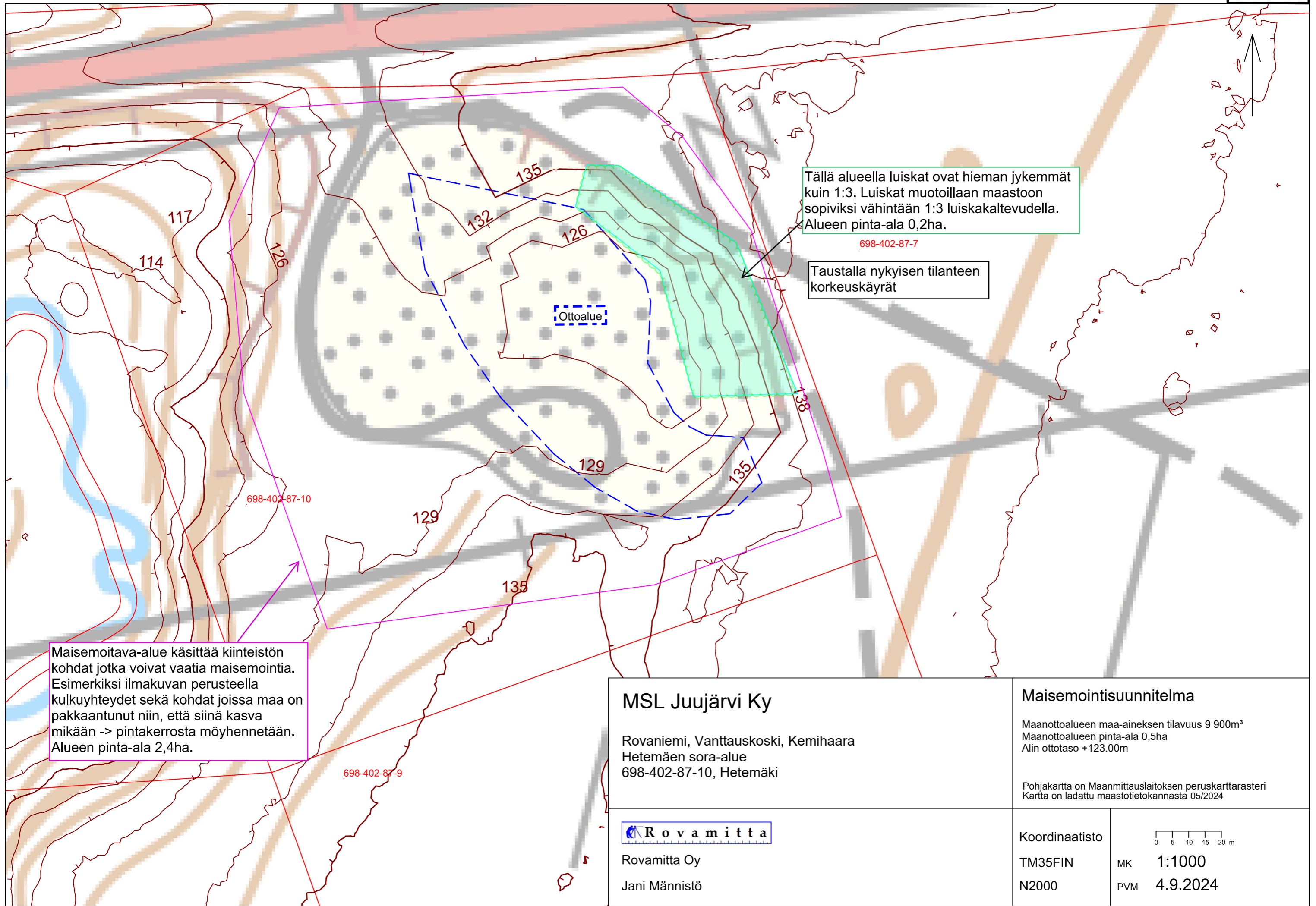
**Koordinaatisto**

TM35FIN  
 N2000

MK **1:800**  
 PVM **4.6.2024**







Tällä alueella luiskat ovat hieman jykemmät kuin 1:3. Luiskat muotoillaan maastoon sopiviksi vähintään 1:3 luiskakaltevudella. Alueen pinta-ala 0,2ha.

698-402-87-7

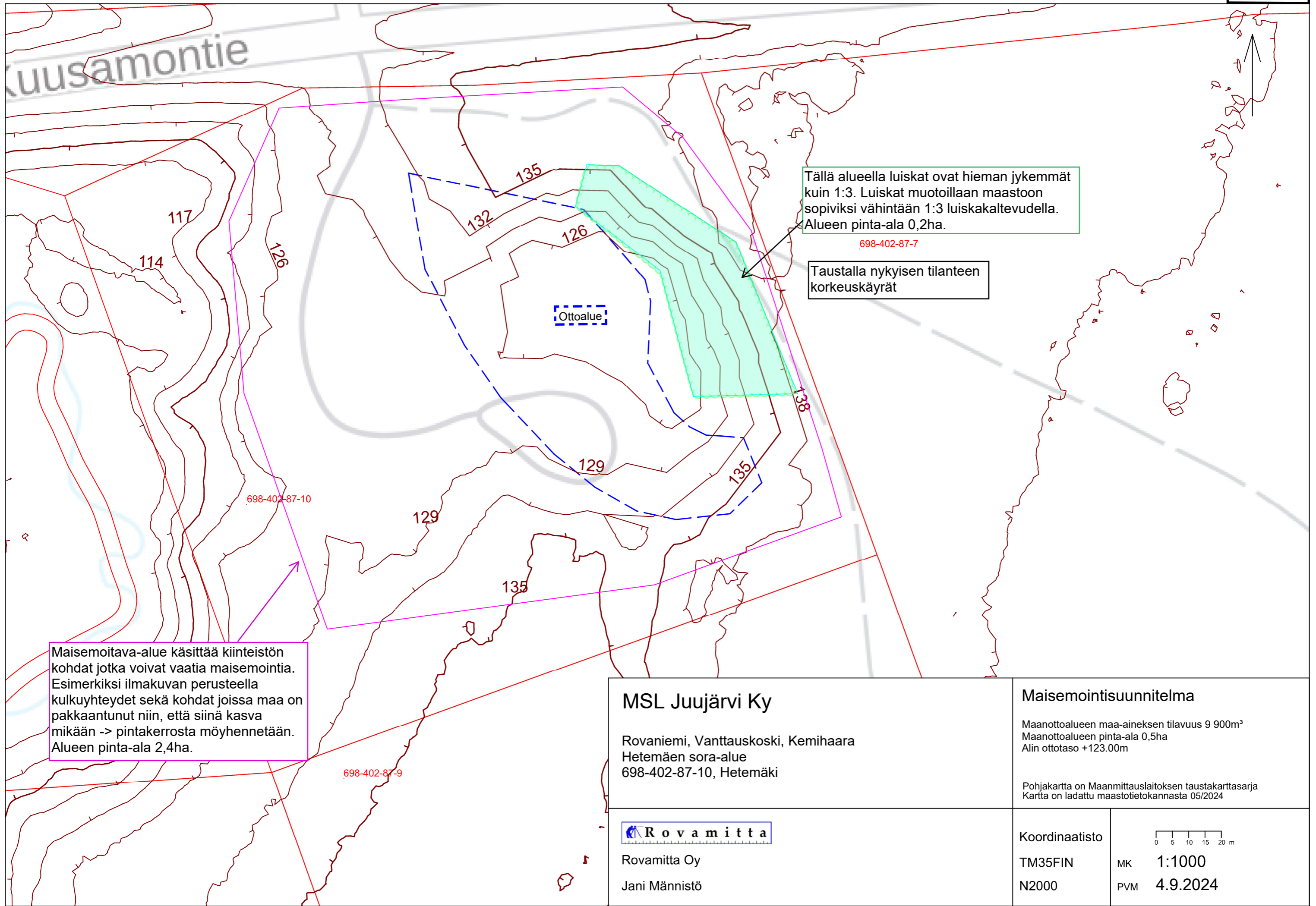
Taustalla nykyisen tilanteen korkeuskäyrät

Ottoalue

Maisemoitava-alue käsittää kiinteistön kohdat jotka voivat vaatia maisemointia. Esimerkiksi ilmakuvan perusteella kulkuyhteydet sekä kohdat joissa maa on pakkaantunut niin, että siinä kasva mikään -> pintakerrosta möyhennetään. Alueen pinta-ala 2,4ha.

698-402-87-9

<p><b>MSL Juujärvi Ky</b></p> <p>Rovaniemi, Vanttauskoski, Kemihaara          Hetemäen sora-alue          698-402-87-10, Hetemäki</p>		<p><b>Maisemointisuunnitelma</b></p> <p>Maanottoalueen maa-aineksen tilavuus 9 900m<sup>3</sup>          Maanottoalueen pinta-ala 0,5ha          Alin ottotaso +123.00m</p> <p>Pohjakartta on Maanmittauslaitoksen peruskarttarasteri          Kartta on ladattu maastotietokannasta 05/2024</p>	
<p><b>Rovamitta</b></p> <p>Rovamitta Oy          Jani Männistö</p>		<p>Koordinaatisto</p> <p>TM35FIN          N2000</p>	<p>0 5 10 15 20 m</p> <p>MK <b>1:1000</b>          PVM <b>4.9.2024</b></p>



Tällä alueella luiskat ovat hieman jykemmät kuin 1:3. Luiskat muotoillaan maastoon sopiviksi vähintään 1:3 luiskakaltevudella. Alueen pinta-ala 0,2ha.

698-402-87-7

Taustalla nykyisen tilanteen korkeuskäyrät

Ottoalue

Maisemoitava-alue käsittää kiinteistön kohdat jotka voivat vaatia maisemointia. Esimerkiksi ilmakuvan perusteella kulkuyhteydet sekä kohdat joissa maa on pakkaantunut niin, että siinä kasva mikään -> pintakerrosta möyhennetään. Alueen pinta-ala 2,4ha.

698-402-87-9

<p><b>MSL Juujärvi Ky</b></p> <p>Rovaniemi, Vanttauskoski, Kemihaara          Hetemäen sora-alue          698-402-87-10, Hetemäki</p>		<p><b>Maisemointisuunnitelma</b></p> <p>Maanottoalueen maa-aineksen tilavuus 9 900m<sup>3</sup>          Maanottoalueen pinta-ala 0,5ha          Alin ottotaso +123.00m</p> <p>Pohjakartta on Maanmittauslaitoksen taustakarttasarja          Kartta on ladattu maastotietokannasta 05/2024</p>	
<p><b>Rovamitta</b></p> <p>Rovamitta Oy          Jani Männistö</p>		<p>Koordinaatisto</p> <p>TM35FIN          N2000</p>	<p>0 5 10 15 20 m</p> <p>MK <b>1:1000</b>          PVM <b>4.9.2024</b></p>

Suunnitelma liittyy maa-ainesten ottamislupaan Ympäristölupa 

## 1. LUPATIEDOT

Ympäristöluvan tai maa-ainesten ottamisluvan hakijan nimi MSL Juujärvi Ky		
Ottamisalueen nimi Hetemäen sora-alue		
Kunta Rovaniemi	Kylä Vanttauskoski, Kemihara	Tilan RN:o 698-402-87-10, Hetemäki
Ottamisalueen pinta-ala 0,5 ha		
Luvan viimeinen voimassaolopäivä Aikaisemman luvan viimeinen voimassaolopäivä 30.6.2024		
Otettava maa-aines	Ottamismäärä (m <sup>3</sup> -ktr)	
Kalliokiviaines (murske, louhe)		
Rakennus- ja muu luonnonkivi		
Sora ja hiekka	9 900	
Moreeni		
Multa tai savi		

## 2. KAIVANNAISJÄTE

Kaivannaisjätteen laji <sup>1</sup>		Arvio kaivannaisjätteen kokonaismäärästä (m <sup>3</sup> -ktr) <sup>2</sup>	Kaivannaisjätteen hyödyntäminen ja käsittely <sup>3</sup>	
Pilaantumaton			Valitse 1, 2 ja/tai 3	Tarvittaessa yksityiskohtaisempi kuvaus
Ei pysyvä maa-aines	Pintamaa	Kuorittu	1	Pintamaat käytetään maisemointiin
	Kannot ja hakkuutähteet			
Pysyvä maa-aines	Kivipöly tai kivituhka			
	Vesiseulonta- ja selkeytysaltaiden hienoainekset			
	Savi ja siltti			
	Sivukivi			
	Seulontakivet ja lohkaaret			
	Muu, mitä?			
Pilaantunut maa-aines	Mitä?			
Kaivannaisjätteitä yhteensä				

A) Tiedot kaivannaisjätteen ympäristövaikutuksista<sup>4</sup>

Esitetty maa-ainesten ottamissuunnitelmassa.

Poistetut pintamaat ovat luonnontilaisia ja pilaantumattomia. Pintamaat hyödynnetään ottoalueen maisemoinnin yhteydessä, niistä ei aiheudu haitallisia ympäristövaikutuksia

B) Ympäristön pilaantumisen sekä muiden vaikutusten ehkäisemiseksi toteutettavat toimet toiminnan aikana ja sen päätyttyä<sup>6</sup>

Esitetty maa-ainesten ottamissuunnitelmassa.

Toiminnan aikainen silmämääräinen tarkkailu

C) Selvitys seurannasta ja tarkkailusta toiminnan aikana ja sen päätyttyä<sup>6</sup>

Esitetty maa-ainesten ottamissuunnitelmassa.

Alue ei sijaitse pohjavesialueella. Ottotoiminta on pienehköä ja rajautuu pienellä alueelle. Alimmaksi ottotasoksi on suunniteltu +123.00m, osa nykyisestä maanpinnasta on jo tuolla korkeudella. Toiminnan tarkkailu maa-ainesluvan määräysten mukaisesti. Aloituskatselmus, vuosittaiset valvontakäynnit toiminnan aikana ja loppukatselmus toiminnan päättyessä yhdessä lupaviranomaisen kanssa

D) Tiedot toiminnan lopettamisesta<sup>7</sup>

Esitetty maa-ainesten ottamissuunnitelmassa.

Ottotoiminnan päättyessä varastoidut pintamaat voidaan käyttää ottoalueen ja ottotoiminta-alueen maisemoimisessa.

### 3. KAIVANNAISJÄTEALUE

E) Selvitys kaivannaisjätteen jätealueesta<sup>8</sup>

Esitetty maa-ainesten ottamissuunnitelmassa.

Jätealueen sijainti ja pinta-ala (ha)

Alueelta poistettavat pintamaat ovat luonnontilaisia ja pilaantumattomia maaperän pintakerrosta jolloin niille ei tarvitse perustaa erillistä jätealuetta.

Jätealueen perustaminen ja hoito

Alueelta poistettavat pintamaat ovat luonnontilaisia ja pilaantumattomia maaperän pintakerrosta jolloin niille ei tarvitse perustaa erillistä jätealuetta.

Jätealueen ympäristö

Selvitys maaperän ja pohjaveden tilasta

Toiminut ottoalueena ainakin 1990-luvulta lähtien, otettava maa-aines on hiekkaa ja soraa. Lähin pohjavesialue Kolulammit (126699147) sijaitsee 2260m pohjoiseen Kemijoen toisella puolella.

Jätealueen ympäristövaikutukset ja niiden seuranta

Ei tiedossa olevia mainittavia vaikutuksia

Jätealueen käytöstä poistaminen ja jälkihoito

Varastointialueet maisemoidaan ottotoiminnan päätyttyä ottoalueen maisemoinnin yhteydessä.

F) Liitekartta 1:2000-1:10 000, josta käy ilmi kaivannaisjätteen jätealueiden sijainti ja lähiympäristö

Esitetty maa-ainesten ottamissuunnitelmassa

### 4. LISÄTIETOJA

Yhdyshenkilön nimi ja yhteystiedot (osoite, puhelin ja sähköpostiosoite)

Pasi Juujärvi Ollosenmutka 33, 97625 Vanttauskoski. p. 0400-385 581 msl.juujarvi@gmail.com